



SpielLandschaftStadt e.V.  
 Horner Heerstr. 19  
 28359 Bremen

Tel.: (0421) 242 895 50  
 Fax: (0421) 242 895 52  
 E-Mail: [info@spiellandschaft-bremen.de](mailto:info@spiellandschaft-bremen.de)

[www.spielandschaft-bremen.de](http://www.spielandschaft-bremen.de)

Konto 164 70 56  
 Die Sparkasse Bremen, BLZ 290 501 01



#### Impressum

Herausgeber  
 SpielLandschaftStadt e.V.  
 v.i.s.d.P. Heiner Rehling

Koordination und Öffentlichkeitsarbeit  
 Nicole Wiedemann, Tel.: (0421) 243 57 63

Auflage 5.000, erscheint jährlich  
 Druck: [www.flyeralarm.de](http://www.flyeralarm.de)

## SpielLandschaftStadt e.V.

Kinder wollen dort spielen, wo sie leben und wo sie andere Kinder treffen. Sie benötigen eine Vielfalt von nutzungs-offenen, anregenden und veränderbaren Freiflächen, um die Welt zu entdecken.

### Wer wir sind und was wir machen ...

Wir entwickeln die „bespielbare Stadt“ und verbessern die Lebensqualität für Familien in Bremen. Unsere Hauptaufgabe ist es, eine kinder- und familienfreundliche Umwelt zu schaffen.

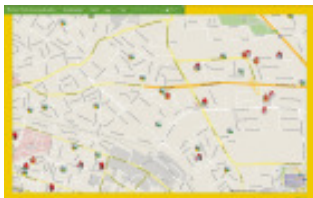
Wir führen die **Gemeinschaftsaktion „SpielRäume schaffen“** durch - eine Kooperation zwischen dem Deutschen Kinderhilfswerk und der Bremer Senatorin für Soziales, Kinder, Jugend und Frauen. Das **Mobil-Team** „SpielRäume schaffen“ informiert, berät und unterstützt Bürgerinnen und Bürger bei der Schaffung neuer Spielräume für Kinder und Treffpunkte für Jugendliche und hilft bei der Beantragung von Mitteln aus dem gleichnamigen Förderfonds.

Mit Kindern und Jugendlichen führen wir **Beteiligungsprojekte** durch und setzen uns für die **Kinderrechte** ein.

## Wir schaffen SpielRäume

### Der Bremer Familienstadtplan ein schnelles und unkompliziertes Informationsmedium

Der Bremer Familienstadtplan ist eine wichtige online-Informationsquelle für Kinder, Jugendliche und Eltern. Neben Spiel- und Bolzmöglichkeiten sind viele Freizeitmöglichkeiten, Betreuungsangebote, Beratungsstellen und Schulen ebenso wie die Sportvereine im Plan verzeichnet. In der Karten- oder Satellitenbildansicht können die Nutzerinnen und Nutzer schnell die gewünschten Informationen zu kinder- und familienbezogenen Angeboten in der Nachbarschaft, den Stadtteilen oder der Gesamtstadt abrufen.



### Neu! Wettbewerb „ZusammenWachsen - die Gestaltung von Außengeländen für 0- bis 6-Jährige“

Vielfältig und attraktiv gestaltete Spielflächen unterstützen Kinder in ihrer ganzheitlichen Entwicklung. Klettern, balancieren, schaukeln, schwingen, Höhlen bauen und sich verstecken, etwas bauen und verändern, riechen und schmecken, fühlen und tasten, Abenteuer und Risiko erleben - all diese Möglichkeiten zeichnen ein gutes Spielgelände aus.

Durch die Ausweitung der Kleinkindbetreuung und den unterschiedlichen Sicherheitsbestimmung für unter Dreijährige stehen viele Einrichtungen vor dem Problem die Gestaltung ihres Außengeländes neu zu überdenken.



Im Rahmen der Gemeinschaftsaktion „SpielRäume schaffen“ haben Bremer Kindergärten, Kindertagesstätten und Eltern-Kind-Gruppen im Herbst 2011 die Möglichkeit, an dem Wettbewerb „ZusammenWachsen“ teilzunehmen und **Geld für eine Maßnahme auf ihrem Außengelände zu gewinnen.**

Der Verein SpielLandschaftStadt hat ein digitales **Spielflächeninformationssystem (SIS)** und den **Bremer Familienstadtplan** entwickelt, in dem alle Spiel- und Aktionsräume sowie alle öffentlichen Spielplätze Bremens erfasst sind und abgerufen werden können (siehe hierzu: [www.bremer-familienstadtplan.de](http://www.bremer-familienstadtplan.de)).

Ein weiterer Schwerpunkt unserer Vereinsarbeit ist das Angebot von **Weiterbildungsveranstaltungen** für StadtplanerInnen, ErzieherInnen und andere pädagogische Fachkräfte, EntscheidungsträgerInnen und insbesondere Eltern. Wichtig sind uns dabei vor allem die Themen Spielen, Bewegung und Gesundheitsförderung sowie die damit verbundenen Fragen der Kindererziehung.

Die Veranstaltungen reichen von Fachvorträgen zu aktuellen Themen über praktische Seminare bis hin zu Veranstaltungen, die Eltern konkrete Tipps für den Erziehungsalltag geben.

Unsere **Zeitschrift SpielLandschaftBremen** erscheint in diesem Jahr wieder zeitnah zum aktuellen Weiterbildungskalender, diesmal mit dem **Schwerpunktthema „Gesundheit“**, und ist wie gewohnt an vielen öffentlichen Stellen ausgelegt oder kann bei uns angefordert werden.

### Eltern machen mit Die Arbeit Bremer Spielplatzinitiativen

Ehrenamtliches Engagement auf Spielplätzen macht Spaß, braucht aber auch immer wieder Unterstützung und Anregung von außen. Seit Jahrzehnten sind Elterninitiativen auf Bremer Spielplätzen aktiv und leisten dort vorbildliche Arbeit. Sie sind Ansprechpartner, sorgen für Leben auf dem Platz und kümmern sich um all die vielen Kleinigkeiten, die zu organisieren sind.

Seit Ende der neunziger Jahre sind außerdem viele Spielräume in Bremen durch Elterninitiativen entstanden. Um diesen vielfältigen Initiativen einen Erfahrungsaustausch zu ermöglichen und Ihnen verschiedene Unterstützungsmöglichkeiten für die tägliche Arbeit an die Hand zu geben, laden wir alle Initiativen sowie auch alle am Thema Interessierten zu einem **Vernetzungstreffen** ein. **Samstag, 16. Juni 2012**, von 11 bis 15 Uhr bei SpielLandschaftStadt e.V.

Weitere Informationen zu unseren Seminaren und Veranstaltungen unter [www.spielandschaft-bremen.de](http://www.spielandschaft-bremen.de)



Gesucht sind Ideen und Projekte bei denen Kinder von 0 bis 6 Jahren Zusammenwachsen. Denkbar ist die Förderung einer Geländeumgestaltung, von Bauaktionen, Kunstaktionen ebenso wie der Moderation eines Beteiligungsprojektes.

Am **Donnerstag, 15.09.2011**, findet ein **Seminar** statt, das erste Impulse, praktische Beispiele und Anregungen für eine Bewerbung an diesem Wettbewerb gibt.

Auf dem abschließenden **Fachtag** am **Donnerstag, 15.03.2012**, werden die Gewinner vorgestellt und in Referaten und durch gemeinsames Arbeiten die Grundlagen für die Gestaltung von Außengeländen aufgezeigt.



Dies ist  eine Dienstadresse  eine Privatadresse

Name .....

Institution .....

Straße .....

PLZ / Ort .....

Tel. / Fax .....

E-Mail .....

Ihr Kommentar:

Absender

bitte mit  
0,45 Euro  
frankieren

**SpielLandschaftStadt e.V.**  
 Horner Heerstr. 19  
 28359 Bremen

„ZusammenWachsen - die Gestaltung von Außengeländen für 0- bis 6-Jährige“		
Termin/Zeit	Do., 15. September 2011, 14 - 17 Uhr	Beitrag kostenlos
Ort	SpielLandschaftStadt e.V.	Info/Anmeldung schriftlich bis 08.09.2011
Leitung	Sabine Siegert (Physiotherapeutin), Christoph Wach (Prävention) und Erika Brodbeck (Dipl.-Ing. Landschaftsplanung)	Einführendes Seminar zum Wettbewerb „ZusammenWachsen“. Nähere Informationen finden Sie auf der Rückseite.
September		
„Was verbindet Schneewittchen mit Spiderman? Raumgestaltungs-kompetenz in der systemischen Erlebnispädagogik“		
Termin/Zeit	Fr., 16. September 2011, 9 - 18 Uhr	Dieses naturpädagogische Seminar richtet sich an PädagogInnen, welche die Natur sowie Kreativtechniken zur Förderung der Persönlichkeitsentwicklung einsetzen möchten. Die systemischen Arbeitsprinzipien und die vielschichtigen Methoden werden dabei am eigenen Leib erfahrbar, so dass sie unmittelbar nach dem Seminar mit unterschiedlichen Zielgruppen (zwischen 6 und 80 Jahren) im beruflichen Alltag eingesetzt werden können.
Ort	Bürgerpark	
Leitung	Claudia Fantz (Lehrtrainerin für systemische Erlebnispädagogik)	
Beitrag	40 Euro	
Info/Anmeldung	schriftlich bis 09.09.2011	
Grundseminar „Sicherheit auf Spielplätzen“		
Termin/Zeit	Do., 29. September 2011, 9 - 16 Uhr	Spielgeräte müssen bestimmten Normen entsprechen. Passiert ein Unfall, können die Betreiber haftbar gemacht werden. Die Bestimmungen sind gemäß den europäischen Normen neu gefasst worden und gelten für alle Spielbereiche. Der Sachkundenachweis ist Voraussetzung für den Haftpflichtdeckungsschutz der Stadtgemeinde Bremen. <b>Praktisches Seminar für Mitglieder von Spielrauminitiativen und Elternvereinen sowie Betreiber von Spielplätzen.</b>
Ort	SpielLandschaftStadt e.V.	
Leitung	Jürgen Brodbeck (Dipl.-Ing. Landschaftsplanung)	
Beitrag	45 Euro (Erstattungsmöglichkeit auf Anfrage)	
Info/Anmeldung	schriftlich bis 19.09.2011	
Oktober		
„Rhythmuspiel mit Naturmaterialien“		
Termin/Zeit	Fr., 14. Oktober 2011, 10 - 16 Uhr	Steine, Holz, Eisen, Glas oder Ton – mit allem lässt sich spielen und alles klingt anders. Wir lassen uns von den rhythmischen Spielen Afrikas inspirieren, nehmen Bodypercussion, selbstgebastelte Percussioninstrumente und unsere Umgebung dazu. Rhythmusspiele können viel Spaß & Raum einnehmen und sind auch willkommene Pausenfüller. Sie trainieren Reaktionsschnelligkeit, Teamfähigkeit, Motorik, Koordination, Ausgeglichenheit und Selbstbewusstsein. <b>Praktisches Seminar für ErzieherInnen und andere PädagogInnen sowie interessierte Eltern.</b>
Ort	Trommel- & Tanzwerkstatt Fume-Fume	
Leitung	Abena Hannah Flemming (Dipl.-Kulturpädagogin mit Schwerpunkt Musik)	
Beitrag	40 Euro	
Info/Anmeldung	schriftlich bis 03.10.2011	
November		
„Warum Pippi Langstrumpf so gesund und schlau ist - Lerngesundheit, Lebensfreude und Lernfreude in Kindergarten und Schule“		
Termin/Zeit	Do., 17. November 2011, 18.30 Uhr	In diesem Vortrag wird aufgezeigt, wie gesunde und lebensbejahende Entwicklung und Lernfreude gefördert werden können. Es werden Lernprozesse vorgestellt, mit denen es den Kindern möglich wird, sich selbst den inneren und äußeren Halt zu verschaffen. Hintergrund ist der Widerspruch, was gegenwärtig die Gesundheit und Lebensfreude der Kinder angeht. In den vergangenen hundert Jahren ist die Kindersterblichkeit zwar deutlich zurückgegangen, jedoch leiden seit vielen Jahren die Kinder und Jugendlichen immer mehr an Allergien, Asthma, Süchten, Essstörungen, Übergewicht und Verhaltensstörungen. Auch scheint die Lebensfreude vielen Kindern und Jugendlichen verloren gegangen zu sein.
Ort	Stadtbibliothek West, Gröpelingen	
Leitung	Dr. Eckhardt Schiffer (Arzt und Therapeut)	
Beitrag	5 Euro, ermäßigt 3 Euro	
Info/Anmeldung	telefonisch bis 16.11.2011	
In Kooperation mit		
„Lernen mit Kopf, Hand, Herz und Fuß - Unterricht auf der Bewegungsbaustelle“		
Termin/Zeit	Sa., 19. November 2011, 10.30 - 15.30 Uhr	Inhalte sind das spielerische Lernen mit Kopf, Hand, Herz und Fuß. Deutsch und Fremdsprachen werden durch bzw. über Bewegung wie z.B. Zuordnung von unterschiedlichen Wörtern zu Symbolen und Zusammenfügen von Wörtern erlernt. Mathematik (Zahlen, Linien, Formen, Farben, Mengen) wird in spielerischer Form vermittelt. <b>Praktisches Seminar mit Spiel- und Lernideen für den Schulalltag (1. bis 2.Klasse) am Beispiel der Bewegungsbaustelle.</b>
Ort	Schule an der Schmidtstraße	
Leitung	Frauke Diehl (Krankengymnastin-Psychomotorikerin-MA) und Sabine Lasse (Erzieherin)	
Beitrag	35 Euro	
Info/Anmeldung	schriftlich bis 04.11.2011	
„Haste Töne - Wahrnehmungsförderung Musik, Bewegung und Sprache“ Thema: Wasser		
Termin/Zeit	Mi., 23. November 2011, 9 - 15 Uhr	Musizieren – von Anfang an! Mit Tönen und Geräuschen können wir Kinder zum Lachen bringen – mit einem Lied beruhigen. Das Ziel des Seminars ist es, auf spielerische Weise den elementaren Zusammenhang von Musik, Sprache und Bewegung kennenzulernen, die Entwicklung von musikalischen Fähigkeiten zu wecken und viele Ideen zum Thema „Wasser“ zu geben. <b>Praktisches Seminar für PädagogInnen, die mit Kindern im Alter von 2 bis 6 Jahren arbeiten.</b>
Ort	SpielLandschaftStadt e.V.	
Leitung	Bärbel Netheler-Schlobohm (Erzieherin, Musik- und Bewegungspädagogin)	
Beitrag	40 Euro	
Info/Anmeldung	schriftlich bis 04.11.2011	
Januar		
„Schrottophone & Co“		
Termin/Zeit	Fr., 27. Januar 2012, 10 - 16 Uhr	In diesem Seminar wird darauf eingegangen, womit Musik gemacht werden kann, wenn man keine Auswahl an richtigen Instrumenten besitzt. Es ist möglich, Teile der Papiersammlung ebenso wie den gelben Sack klanglich als Fundus zu nutzen. Durch unsere Spielregeln erschaffen wir schnell interessante Klanggebilde und mit eingebauten Wechselzeichen, Soli und Bewegung entstehen spannende, abwechslungsreiche Rhythmusstücke. Bei einem Ausflug nach draußen gibt es einige musikalische Experimente mit allem, was vorgefunden wird! <b>Praktisches Seminar für ErzieherInnen und andere PädagogInnen sowie interessierte Eltern.</b>
Ort	Trommel- & Tanzwerkstatt Fume-Fume	
Leitung	Abena Hannah Flemming (Dipl.-Kulturpädagogin mit Schwerpunkt Musik)	
Beitrag	40 Euro	
Info/Anmeldung	schriftlich bis 16.01.2012	
Februar		
„Sprachförderung mit Musik und Rhythmik“		
Termin/Zeit	Mi., 29. Februar 2012, 9 - 15 Uhr	Das Sprechen von Kindern ist noch immer eng mit Tätigkeiten und Handlungen verbunden. Auch nach dem Spracherwerb sind Kinder oft noch von Klang und Rhythmus mehr beeindruckt als von der Bedeutung eines Wortes. Da Rhythmus und Sprachklang auch die Grundlagen von Musik und Musikalität darstellen, können die Artikulation und überhaupt die Sprechfähigkeit über rhythmische Bewegung und Musik gefördert und vereinfacht werden. Wichtige Inhalte: Einführung in die Sprachentwicklung, Finger- und Bewegungsspiele, Reime, Lieder, Bilderbücher. <b>Seminar für ErzieherInnen und PädagogInnen, die mit Kindern von 6 bis 36 Monaten arbeiten.</b>
Ort	SpielLandschaftStadt e.V.	
Leitung	Bärbel Netheler-Schlobohm (Erzieherin, Musik- und Bewegungspädagogin)	
Beitrag	40 Euro	
Info/Anmeldung	schriftlich bis 10.02.2012	
März		
Fachtag „ZusammenWachsen - die Gestaltung von Außengeländen für 0- bis 6-Jährige“		
Termin/Zeit	Do., 15. März 2012, 10 - 16 Uhr	Beitrag 10 Euro
Ort	St. Ansgarii-Gemeinde	Info/Anmeldung schriftlich bis 27.02.2012
Leitung	SpielLandschaftStadt e.V.	Nähere Informationen finden Sie auf der Rückseite.
„Bauen mit Weidenruten“ - Gestalten und Pflegen des Weidentipis		
Termin/Zeit	Do., 22. März 2012, 14 - 18 Uhr	Aus Weidenruten kann man Tipis, Tunnel und Zäune bauen - aber auch robuste Weidensofas oder sogar Trampoline. Weidenruten lassen sich einfach handhaben, können preiswert beschafft werden und eignen sich gut, um mit Eltern und Kindern gemeinsam etwas zu gestalten. Die TeilnehmerInnen erhalten eine theoretische Einführung, bauen unter Anleitung ein Weidentipi und bekommen praktische Tipps zur Verarbeitung und Pflege. <b>Praktisches Seminar für SpielplatzbetreiberInnen, ErzieherInnen, PädagogInnen und interessierte Eltern.</b>
Ort	noch nicht bekannt	
Leitung	Monica Zöpfgen (Gärtnerin, Dipl.-Sozialpädagogin)	
Beitrag	38 Euro	
Info/Anmeldung	schriftlich bis 11.03.2011	
April		
„Fit durch bemil“ Das BewegungsErnährungsMobil		
Termin/Zeit	Sa., 21. April 2012, 10 - 13 Uhr	Kernstück von bemil ist eine Bewegungsbaustelle, die das Ziel hat, Kinder zu motivieren, sich mit Freude zu bewegen, ihrer Phantasie freien Lauf zu lassen, in Kontakt mit anderen Kindern zu treten und gemeinsam etwas zu gestalten. Zusätzlich sollen Kinder spielerisch Wichtiges über den Bereich Ernährung lernen und erfahren, dass diese Themen Spaß machen können. In dem Seminar werden bemil und die Arbeit mit dem Mobil vorgestellt und ausprobiert. <b>Seminar für PädagogInnen, die mit Kindern von 3 bis 10 Jahren arbeiten sowie interessierte Eltern.</b>
Ort	SpielLandschaftStadt e.V.	
Leitung	Nicole Wiedemann (B.A. Public Health)	
Beitrag	15 Euro	
Info/Anmeldung	schriftlich bis 13.04.2012	
„Selbstwirksamkeit erleben - von klein auf“ - Jahrestreffen Zukunftswerkstätten		
Termin	Fr., 20. April - So., 22. April 2012	Wenn ModeratorInnen in Beteiligungsprozessen tätig sind, begegnen sie Haltungen wie „Ich kann doch nichts verändern!“, aber auch, wie Resignation und Rückzug aufgebrochen werden können. Auf diesem Jahrestreffen wird unter anderem die „Theorie U“ von C. Otto Scharmer vorgestellt und in Übungen zum Thema „Selbstwirksamkeit“ erfahrbar gemacht. Bei einer Exkursion werden die „Beteiligungsprojekte mit Kindern und Jugendlichen“ in Bremen vorgestellt.
Ort	Lidice-Haus	
Beitrag	noch nicht bekannt	
Info/Anmeldung	schriftlich bis 23.03.2012	
Grundseminar „Sicherheit auf Spielplätzen“		
Termin/Zeit	Do., 26. April 2012, 9 - 16 Uhr	Spielgeräte müssen bestimmten Normen entsprechen. Passiert ein Unfall, können die Betreiber haftbar gemacht werden. Die Bestimmungen sind gemäß den europäischen Normen neu gefasst worden und gelten für alle Spielbereiche. Der Sachkundenachweis ist Voraussetzung für den Haftpflichtdeckungsschutz der Stadtgemeinde Bremen. <b>Praktisches Seminar für Mitglieder von Spielrauminitiativen und Elternvereinen sowie Betreiber von Spielplätzen.</b>
Ort	SpielLandschaftStadt e.V.	
Leitung	Jürgen Brodbeck (Dipl.-Ing. Landschaftsplanung)	
Beitrag	45 Euro (Erstattungsmöglichkeit auf Anfrage)	
Info/Anmeldung	schriftlich bis 16.04.2012	

## Ich melde mich an für das Seminar

Datum	Titel der Veranstaltung
>> .....	.....
>> .....	.....
>> .....	.....
>> .....	.....

Bitte schicken Sie mir weitere Weiterbildungskalender zu (..... Stück), die ich auslegen/verteilen kann.

Bitte schicken Sie Ihr diesjähriges Programm auch an:  
 Institution .....,  
 Name .....,  
 Straße .....,  
 PLZ / Ort .....

Bitte informieren Sie mich regelmäßig über Angebote der Gemeinschaftsaktion „SpielRäume schaffen“ und des Vereins „SpielLandschaftStadt e.V.“ und nehmen mich dafür in Ihren Newsletter-Verteiler auf ([hierfür bitte E-Mail-Adresse angeben!](#)).

Bitte streichen Sie mich aus Ihrem E-Mail-Verteiler.

Den Betrag von EURO \_\_\_\_\_ zahle ich nach Erhalt der Rechnung.

Datum, Unterschrift: .....